



DESIGNJET L25500

DRUCKERSERIE

Erhöhen Sie die Geschäftschancen mit einem Drucker, der für Anwendungen im Innen- und Außenbereich beispiellose Vielseitigkeit bietet¹. Erleben Sie den Komfort der zuverlässigen HP Designjet Drucker. Wecken Sie die Aufmerksamkeit von umweltbewussten Kunden.



Konkurrenzlose Vielseitigkeit in einem einzigen Drucksystem¹

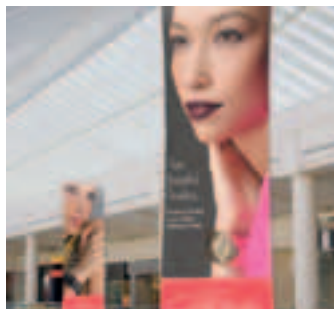
- Drucken Sie Außenbeschreibungen mit ähnlicher Beständigkeit wie mit lösungsmittelarmen Tinten².
- Erzielen Sie bei alle Beschriftungen für den Innenbereich hochwertige Ergebnisse, die die Markenanforderungen Ihrer Kunden erfüllen – vom Messedesign bis zur Dekoration für den Innenbereich.
- Drucken Sie auf einer Vielzahl an Medien, z. B. auf beschichteten Medien oder Polyesterweben³ sowie kostengünstigen, unbehandelten Papieren.
- Erstellen Sie Fahrzeugbeschriftungen mit HP Latex-Tinten und erzielen Sie ein besseres Ergebnis als mit lösungsmittelarmen Tinten.
- Profitieren Sie bei jeder Anwendung von erstklassigen Ergebnissen – mit dem umfangreichen Portfolio von original HP Druckmaterialien.

Einfaches, automatisches Drucken mit geringem Wartungsaufwand

- Profitieren Sie von einfachem, unbeaufsichtigtem Druck mit HP Thermal Inkjet-Druckköpfen und automatischer Wartung.
- Profitieren Sie von längerer Betriebszeit – dank der vom Benutzer austauschbaren Druckköpfen entfallen Verzögerungen und Kosten durch Serviceanfragen.
- Erzielen Sie automatisch hohe Bildqualität und Konsistenz mit dem HP Optical Media Advance Sensor (OMAS) und dem integrierten Spektralfotometer.
- Die Post-Produktion ist einfach, da die Ausdrucke trocken aus dem Drucker kommen und sofort laminiert, verpackt, versandt und präsentiert werden können.
- Minimieren Sie Unterbrechungen mit proaktiven Warnmeldungen und dem integrierten Webserver, auf den Sie über Ihren bevorzugten RIP zugreifen können.

Wählen Sie den „grünen Weg“ – verbessern Sie die Arbeitsumgebung des Bedieners

- Bieten Sie Ihren Druckmaschinenbedienern eine verbesserte Arbeitsumgebung – ohne die gesundheits- und sicherheitsspezifischen Bedenken, die mit dem Einsatz von lösungsmittelarmen Tinten einhergehen.
- Verschaffen Sie sich einen Wettbewerbsvorteil mit geruchsfreien Ausdrucken⁴, die problemlos in allen Bereichen eingesetzt werden können.
- Da keine spezielle Belüftungsanlage⁵ oder externe Trockner erforderlich sind, werden die Energiekosten gering gehalten.
- Heben Sie sich von den Mitbewerbern ab und gewinnen Sie neue umweltbewusste Kunden mit einer vollständigen Lösung – einschließlich wasserbasierter HP Latex-Tinten und wiederverwertbarer HP Medien⁶.
- Profitieren Sie von kostenlosen, benutzerfreundlichen HP Programmen für die Wiederverwertung von original HP Tintenpatronen und Druckköpfen⁷ sowie Ausdrucken, die auf wiederverwertbaren Medien von HP⁶ erstellt wurden.



ÖKO-HIGHLIGHTS HP DESIGNJET L25500 DRUCKERSERIE

- Wasserbasierte HP Latex-Tinten – keine Warnhinweise, keine HAPs¹
- Es ist keine spezielle Belüftung erforderlich²
- Druckt geruchsfreie Schilder und Grafiken³
- Wiederverwertbare HP Medien verfügbar, mit Rücknahmeprogramm⁴
- ENERGY STAR[®]-qualifiziertes Produkt

¹ Enthält keine gefährlichen Luftschadstoffe gemäß EPA-Methode 211
² Bei Verwendung von HP Latex-Tinten ist zur Einhaltung der Anforderungen gemäß U.S. OSHA hinsichtlich der Grenzwerte für die berufliche Exposition und Rückgeorgene Belüftungen keine spezielle Belüftung erforderlich. Die Installation von speziellen Belüftungssystemen liegt im Ermessen des Kunden – andere HP Tinten keine speziellen Empfehlungen vor. Kunden sollten die jeweils geltenden nationalen und lokalen gesetzlichen Anforderungen und Bestimmungen berücksichtigen.
³ Einige Substrate weisen ggf. einen Eigengeruch auf.
⁴ Programmwartungsfähigkeit variiert. Grenzwerte Informationen finden Sie unter www.hp.com/recycle

www.hp.com/ecosolutions Bitte registrieren Sie Ihre Computerhardware und Druckverbrauchsmaterialien. Nähere Informationen dazu finden Sie auf unserer Website.



¹ Der HP Designjet L25500 Drucker ermöglicht die Produktion einer Vielzahl an Anwendungen für den Innen- und Außenbereich auf nur einem Gerät. Es können sogar mehr unterschiedliche Anwendungen gedruckt werden als auf herkömmlichen Druckern mit lösungsmittelarmen oder wasserbasierten Tinten.

² Die Werte für Haltbarkeit sowie für Kratz-, Schmutz- und Wasserempfindlichkeit basieren auf Einschätzungen des HP Image Permanence Lab. Tests zur Haltbarkeit von Outdoor-Displays gemäß SAE J2527 unter Verwendung von Latex- und lösungsmittelarmen Tinten von HP auf verschiedenen Druckmedien (einschließlich HP Medien); in einer vertikalen Displayausrichtung unter simulierten Bedingungen im Außenbereich bei unterschiedlichen Klimaverhältnissen, einschließlich direkter Sonneneinstrahlung und Wassereinwirkung; Leistung kann je nach Umgebungsbedingung variieren. Tests zur Kratz-, Schmutz- und Wasserempfindlichkeit unter Verwendung von Latex- und lösungsmittelarmen Tinten von HP auf einer Vielzahl von HP Medien; Wasserbeständigkeit ist vergleichbar mit dem Druck auf wasserbeständigen Substraten. Haltbarkeit von laminierten Displays unter Verwendung des glänzenden, transparenten GBC-Heißlaminats (1,7 ml). Ergebnisse können je nach Medienleistung und Methode zum Testen der Kratzfestigkeit abweichen. Nähere Informationen hierzu finden Sie unter www.hp.com/go/supplies/printpermanence

³ Drucken Sie zum Erzielen der besten Ergebnisse auf einem Gewebe ohne Stretchanteil. Leistung kann je nach Medium variieren. Informationen zur Kompatibilität erhalten Sie von Ihrem Medienanbieter.

⁴ Drucker, die HP Latex-Tinten einsetzen, verwenden ein internes Heizsystem, um die Latex-Polymer-Schicht zu trocknen und auszuhärten. Einige Druckstoffe weisen ggf. einen Eigengeruch auf.

⁵ Bei Verwendung von HP Latex-Tinten ist zur Einhaltung der Anforderungen gemäß U.S. OSHA hinsichtlich der Grenzwerte für die berufsbedingte Exposition und flüchtige organische Verbindungen keine spezielle Belüftung erforderlich. Die Installation von speziellen Belüftungsgeräten liegt im Ermessen des Kunden – seitens HP liegen keine speziellen Empfehlungen vor. Kunden sollten die jeweils geltenden nationalen und lokalen gesetzlichen Anforderungen und Bestimmungen berücksichtigen.

⁶ HP bietet Rücknahmeprogramme für Großformatmedien in den USA und Europa an, über die die meisten wiederverwertbaren Medien von HP zurückgegeben werden können (Verfügbarkeit variiert). Einige wiederverwertbare Papiere können über die allgemein verfügbaren Recycling-Programme wiederverwertet werden. Weitere Informationen finden Sie unter www.hp.com/recycle. Abgesehen von diesem Programm sind Möglichkeiten zur Wiederverwertung dieser Produkte derzeit nur in einigen Regionen verfügbar. Kunden sollten die lokalen Recycling-Möglichkeiten nutzen.

⁷ In den etwa 45 Ländern, in denen es das HP Planet Partners Programm gibt, variieren der Programmfumfang und die Verfügbarkeit. Wenn dieses Programm nicht zur Verfügung steht oder Sie Informationen zu anderen Verbrauchsmaterialien suchen, die in diesem Programm nicht abgedeckt werden, finden Sie im Sicherheitsdatenblatt unter www.hp.com/go/ecodata Hinweise zur entsprechenden Entsorgung.

HP DESIGNJET L25500

DRUCKERSERIE



1 Durch den Benutzer austauschbare Druckköpfe

Durch weniger Eingriffe beim Austausch von Druckköpfen werden Verzögerungen vermieden und die Abwicklung beschleunigt. Bei HP Drucksystemen, bei denen original HP Druckköpfe und wasserbasierte HP Latex-Tinten eingesetzt werden, ist keine tägliche Wartung der Druckköpfe erforderlich, da der Drucker über vollständig automatisierte Druckkopffest- und Wartungssysteme verfügt. Einzelne Druckköpfe können vom Benutzer ausgetauscht werden, wodurch die Ausfallzeiten und die Kosten für Serviceanfragen entfallen. Gemeinsam sorgen HP Druckköpfe und HP Latex-Tinten für produktive Druckprozesse mit geringem Wartungsaufwand.



2 Integrierte Aufnahmespule

Kommen Sie kaum mit dem Drucken hinterher? Vielbeschäftigte Drucker können ihre Zeit optimal nutzen und die Produktivität verbessern, indem sie Aufträge auf langen Medienrollen mit Aufnahmespule, die im Lieferumfang der 42- und 60-Zoll-Modelle standardmäßig enthalten sind, ohne Unterbrechungen und unbeaufsichtigt drucken – sogar über Nacht.



3 Vollständig trocken – direkt aus dem Drucker

Beschleunigen Sie die Auftragsabwicklung mit Drucken, die sofort trocken und zur Weiterverarbeitung bereit sind. Die HP Latex-Tinten trocknen vollständig im Drucker und erzeugen so eine haltbare Schicht auf dem Druckmedium. Wenn sie den Drucker verlassen, können sie sofort laminiert, fertiggestellt, eingesetzt, versandt oder präsentiert werden.



4 Optical Media Advance Sensor und Optical Drop Detector

Erzielen Sie automatisch hohe Bildqualität und -konsistenz mit dem HP Optical Media Advance Sensor (OMAS) und dem Optical Drop Detector (ODD). OMAS steuert den Medienvorschub und minimiert dadurch die Streifenbildung bei hohen Geschwindigkeiten. Der Tröpfchenausstoß jeder Druckkopfdüse wird regelmäßig und automatisch mit dem ODD getestet. So sind die Ausdrucke frei von Mängeln oder Fehlern, die sonst unnötig Tinte und Medien verschwendet werden.



5 HP Double Swath Technologie

Versetzt angeordnete Druckkopfpaaire im Druckwagen der HP Designjet L25500-Druckerserie unterstützen einen doppelt so breiten Druckstreifen und verdoppeln so die Leistung im Vergleich zur früheren Designjet-Modellen. Die Druckstreifen überschneiden sich und die Düsen, die im gleichen Spurbstand drucken (Druckköpfe oben und unten), werden gemeinsam eingesetzt, um eine Streifenbildung zwischen den beiden Druckstreifen zu vermeiden.



6 Integrierter Webserver

Steuern Sie die Druckeinstellungen und überwachen Sie den Tinten- und Medienverbrauch des Druckers über den integrierten Webserver, auf den Sie über Ihren bevorzugten RIP zugreifen können. Diese Informationen helfen Ihnen dabei, Druckaufträge besser zu verwalten und Tinten- und Medienausschuss zu vermeiden.

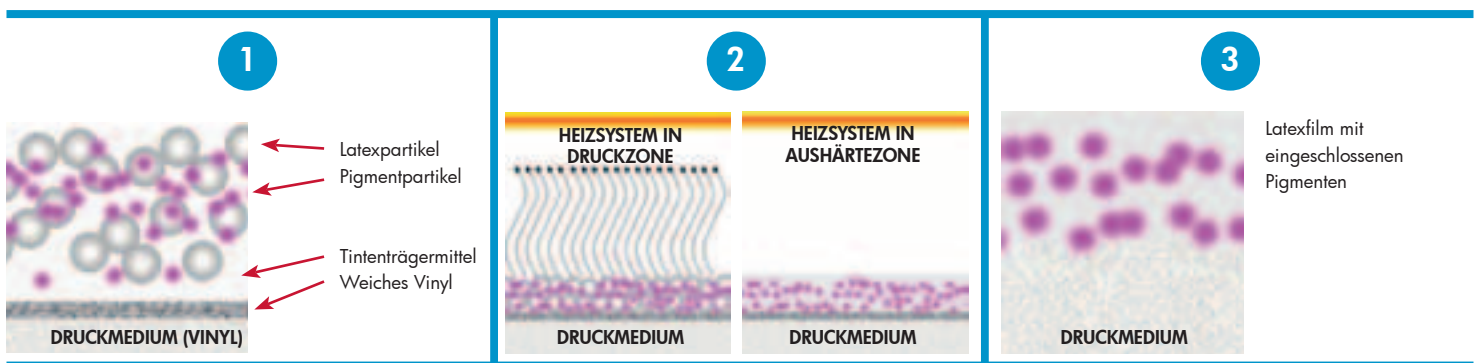
Prozess der Bilderzeugung

Anders als wasserbasierte Tinten werden HP Latex-Tinten mit einem Heiz- und Belüftungssystem im Drucker getrocknet. Der HP Designjet L25500 Drucker verfügt über unabhängige Heizsysteme für die Druck- und den Aushärtezone, um HP Latex-Tinten zu härten. Die Temperaturen in jeder Zone richten sich nach dem Druckmodus und den verwendeten Medien.

Abbildung 1 zeigt die schematische Darstellung (nicht maßstabgerecht) eines flüssigen Films aus HP Latex-Tinte in der Druckzone auf der Oberfläche eines nicht saugfähigen Mediums wie zum Beispiel unbeschichtetem Vinyl.

In Abbildung 2 sorgen Wärmestrahler und Gebläseluft in den Druck- und Aushärtezone für die Verdunstung des Tintenträgemittels und die Aushärtung des Latexfilms.

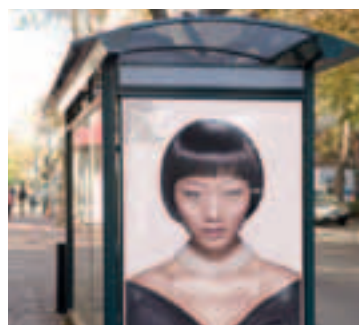
Abbildung 3 zeigt den durchgängigen Latexfilm, der nach Verlassen der Aushärtezone auf der Vinyloberfläche entstanden ist und die Farbpigmente einschließt.



Ausdrucke sind vollständig trocken und können sofort weiterverarbeitet und verpackt werden. Da die Aushärtung nicht über einen externen Trocknungsprozess, sondern direkt im Drucker stattfindet, werden die Produktionsabläufe verbessert und Drucke können umgehend laminiert werden.

Unter Anwendung dieses Prozesses zur Bilderzeugung produzieren HP Latex-Tinten hochwertige, beständige Ausdrucke, die mit denen lösungsmittelarmer Tinten vergleichbar sind².

Weitere Informationen zu den innovativen HP Latex-Tintentechnologien finden Sie unter WWW.HP.COM/GO/HP_LATEX_PRINTING_TECHNOLOGIES



HP DESIGNJET L25500

DRUCKERSERIE

TECHNISCHE DATEN

Druckgeschwindigkeit⁸	Bis zu 22,8 m ² /h
Medien	
Handhabung	Rollenzufuhr, Aufnahmespule, automatische Schneidvorrichtung für Vinyl, papierbasierte Medien, Backlit-Polyesterfolie und dünne Banner
Typen	Banner, Vinyl, Folien, Stoffe, Papiere, Gewebe mit Liner
Format	42-Zoll-Modelle: Rollen mit 58 bis 106,7 cm 60-Zoll-Modelle: Rollen mit 58 bis 152,4 cm
Medienzufuhr	Bis zu 40 kg schwere Rollen, bis zu 18 cm Außendurchmesser, bis zu 24 kg auf der Aufnahmespule
Stärke	Bis zu 0,5 mm
Druckmodi⁸	
4-Pass, bidirektional	22,8 m ² /h
4-Pass, unidirektional	15,4 m ² /h
6-Pass, bidirektional	16,5 m ² /h
6-Pass, unidirektional	10,3 m ² /h
8-Pass, bidirektional	10,6 m ² /h
8-Pass, unidirektional	7,9 m ² /h
10-Pass, bidirektional	9,0 m ² /h
10-Pass, unidirektional	6,3 m ² /h
12-Pass, bidirektional	7,6 m ² /h
12-Pass, unidirektional	5,1 m ² /h
16-Pass, bidirektional	6,3 m ² /h
16-Pass, unidirektional	3,9 m ² /h
18-Pass, unidirektional	3,4 m ² /h
Druck	
Druckauflösung	1200 x 1200 dpi
Ränder (oben x unten x links x rechts)	5 x 5 x 5 x 5 mm
Technologie	HP Latex-Drucktechnologien
Tintentypen	HP Latex-Tinten
Farben	Cyan, Magenta, Gelb, Schwarz, Cyan hell, Magenta hell
Tintentröpfchen	12 pl
Patronengröße	775 ml
Druckköpfe	6 (2 x Gelb/Schwarz, 2 x Cyan/Cyan hell, 2 x Magenta hell/Magenta)
Düsen	2112 pro Druckkopf (2 Farben pro Druckkopf, 1056 Düsen pro Farbe)
Max. Drucklänge	Keine phys. Beschränkung (nur d. RIP-Software od. Medienrollenlänge) ⁹
Anschlüsse	
Schnittstellen (Standard)	1 Gigabit Ethernet-Port (1000Base-T)
Maße (B x T x H)	
Drucker	42-Zoll-Modelle: 1985 x 690 x 1370 mm 60-Zoll-Modelle: 2465 x 690 x 1370 mm
Versand	42-Zoll-Modelle: 2230 x 810 x 1184 mm 60-Zoll-Modelle: 2690 x 810 x 1184 mm
Gewicht	
Drucker	42-Zoll-Modelle: 161 kg 60-Zoll-Modelle: 181 kg
Versand	42-Zoll-Modelle: 250 kg 60-Zoll-Modelle: 310 kg
Lieferumfang	Drucker, Druckköpfe, Reinigungskit, Reinigungsbehälter, Farbbrichter, Aufnahmespule, Wartungsrichtlinien, Installationsposter, Standortinformationen, Dokumentationssoftware, Netzkabel
Umgebungsdaten	
Betriebstemperatur	15 bis 30° C
Empfohlene Betriebstemperatur	18 bis 25° C
Lagertemperatur	-25 bis 55° C
Empf. Luftf. bei Betrieb	20 bis 80% relative Luftfeuchtigkeit, nicht kondensierend
Geräuschemission	
Schalldruck, aktiv	56 dB(A)
Schalldruck, Standby	39 dB(A)
Schalleistung, aktiv	7,5 B(A)
Schalleistung, Standby	5,1 B(A)
Leistungsaufnahme	
Maximal	42-Zoll-Modelle: 3,5 kW (zwei Netzkabel) 60-Zoll-Modelle: 4,8 kW (zwei Netzkabel)
Wärmeverteilung	42-Zoll-Modelle: 12.300 BTU/h 60-Zoll-Modelle: 16.400 BTU/h
Stromsparmodus	< 17 Watt (gemäß Energy Star-Richtlinien)
Ausgeschaltet	0,4 Watt (zwei Netzkabel)
Leistungsanforderungen	42-Zoll-Modelle: Eingangsspannung (autom. Bereichswahl) 200 bis 240 VAC (-10% +6%), 50/60 Hz (+/- 3 Hz), 13 A max. pro Netzkabel 60-Zoll-Modelle: Eingangsspannung (autom. Bereichswahl) 220 bis 240 VAC (-10% +6%), 50/60 Hz (+/- 3 Hz), 15 A max. pro Netzkabel
Zertifikate	
Sicherheit	USA und Kanada (CSA-zertifiziert), EU (LVD- und EN 60950-1-konform), Russland (GOST), China (CCC)
Elektromagnetische Verträglichkeit	Entspricht den Vorschriften für Produkte der Klasse A, einschließlich: USA (FCC-Vorschriften), Kanada (ICES), EU (EMC-Richtlinie), Australien (ACMA), Neuseeland (RSM), China (CCC), Japan (VCCI), Korea (KCC)
Umweltverträglichkeit	WEEE, EU RoHS, China RoHS, REACH, EuP, FEMP
ENERGY STAR [®] -qualifizierte Modelle	siehe: http://www.hp.com/go/energystar
Garantie	Ein Jahr eingeschränkter Hardwaresupport; Telefon-Support an 5 Tagen pro Woche, 8 Stunden

BESTELLINFORMATIONEN

Produkt	
CH955A	HP Designjet L25500 42-Zoll-Drucker
CH956A	HP Designjet L25500 60-Zoll-Drucker
Zubehör	
CQ154A	HP Designjet L25500 Spindel für 42-Zoll-Drucker
CQ155A	HP Designjet L25500 Spindel für 60-Zoll-Drucker
Original HP Druckköpfe	
CH612A	HP 789 Designjet-Druckkopf, Gelb/Schwarz
CH613A	HP 789 Designjet-Druckkopf, Cyan/Cyan hell
CH614A	HP 789 Designjet-Druckkopf, Magenta hell/Magenta
Original HP Tintenpatronen	
CH615A	HP 789 Designjet Latex-Tintenpatrone, 775 ml, Schwarz
CH616A	HP 789 Designjet Latex-Tintenpatrone, 775 ml, Cyan
CH617A	HP 789 Designjet Latex-Tintenpatrone, 775 ml, Magenta
CH618A	HP 789 Designjet Latex-Tintenpatrone, 775 ml, Gelb
CH619A	HP 789 Designjet Latex-Tintenpatrone, 775 ml, Cyan hell
CH620A	HP 789 Designjet Latex-Tintenpatrone, 775 ml, Magenta hell
Original HP Verbrauchsmaterialien für die Wartung	
CH621A	HP 789 Designjet Druckkopf-Reinigungskit
CH622A	HP 789 Designjet Druckkopf-Reinigungsbehälter
Original HP Druckmaterialien	
Banner	Widerstandsfähiges HP Frontlit SCRIM-Banner HP Frontlit SCRIM-Banner für außen HP Backlit SCRIM-Banner HP HDPE Reinforced Banner – wiederverwertbar⁶
Selbstklebende Materialien	Permanente selbstklebende HP Vinylfolie, glänzend Permanente selbstklebende HP Vinylfolie, matt Selbstklebendes, perforiertes HP One-View-Fenster-Vinyl – neu Selbstklebende, gegossene HP Vinylfolie, ohne Luftpinschlüsse, glänzend – neu Selbstklebende, PVC-freie HP Folie, glänzend – neu
Polystergewebe	HP Knitterfreier Fahnenstoff mit Liner – wiederverwertbar⁶ HP Schweres Textilbanner – wiederverwertbar⁶ HP Leichtes Textilbanner – wiederverwertbar⁶
Papiere	HP Billboard-Papier mit blauer Rückseite HP Posterpapier für fotorealistischen Effekt – wiederverwertbar⁶ HP Posterpapier, satiniert, weiß – neu , wiederverwertbar⁶ PVC-freie HP Tapete – neu
Gewebe	HP Gewebebanner mit Liner
Spezialmaterialien	HP Leinwand, satiniert HP DuPont™ Tyvek [®] Banner – wiederverwertbar⁶
Service und Support	
US218E	3 Jahre Vor-Ort-Service am nächsten Arbeitstag für Designjet L25500, 60 Zoll
US211E	3 Jahre Service mit Reaktion innerh. v. 4 Stunden, 13x5 für Designjet L25500, 60 Zoll
US212PE	1 Jahr vor Ort nach Ablauf der Garantie, nächster Arbeitstag, Designjet L25500, 60 Zoll
US206PE	1 Jahr nach Ablauf der Garantie, Reaktion innerh. 4 Stunden, 13x5, Designjet L25500, 60 Zoll
US203E	3 Jahre Vor-Ort-Service am nächsten Arbeitstag für Designjet L25500, 42 Zoll
US196E	3 Jahre Service mit Reaktion innerh. v. 4 Stunden, 13x5 für Designjet L25500, 42 Zoll
US197PE	1 Jahr vor Ort nach Ablauf der Garantie, nächster Arbeitstag, Designjet L25500, 42 Zoll
US191PE	1 Jahr nach Ablauf der Garantie, Reaktion innerh. 4 Stunden, 13x5, Designjet L25500, 42 Zoll

Informationen zu weiteren großformatigen Substraten von HP finden Sie unter:

www.hp.com/go/designjet/supplies

Software: Informationen zu HP-zertifizierten Drittanbieter-RIP-Lösungen finden Sie unter: www.hp.com/go/L25500/solutions

Überprüfen Sie anhand des Leitfadens zur Standorteinrichtung die vollständige Konformität mit allen Installations- und Betriebsanforderungen, Sicherheitsauflagen und lokalen Richtlinien. Dieses und andere Handbücher können Sie unter dem folgenden Link herunterladen: www.hp.com/go/L25500/manuals

- 8 Geschwindigkeit beim Druck auf der gesamten Breite (152,4 cm) Gemessen auf einem HP Designjet L25500 60-Zoll-Drucker.
- 9 Empfohlen für bis zu 30 m.

WEITERE INFORMATIONEN FINDEN SIE UNTER WWW.HP.COM/GO/DESIGNJETL25500

© Copyright 2009 Hewlett-Packard Development Company, LP. Änderungen vorbehalten. Die Garantien für HP Produkte und Services werden ausschließlich in der entsprechenden, zum Produkt/Service gehörigen Garantieerklärung beschrieben. Aus dem vorliegenden Dokument sind keine weiter reichenden Garantieansprüche abzuleiten. HP übernimmt keine Verantwortung für die Richtigkeit und Vollständigkeit der Angaben.

ENERGY STAR und das ENERGY STAR-Zeichen sind in den USA eingetragene Marken.

4AA2-9225 DEE, September 2009

